

山东宇影光学仪器有限公司

Shandong Yuying Optical Instrument Co.,Ltd

企业简介/产品介绍

目录/CONTENTS



关于我们 ABOUT US



产品展示 PRODUCT DISPLAY



企业文化 CORPORATE CULTURE



企业优势 ENTERPRISE ADVANTAGES



联系我们 CONTACT US



公司简介

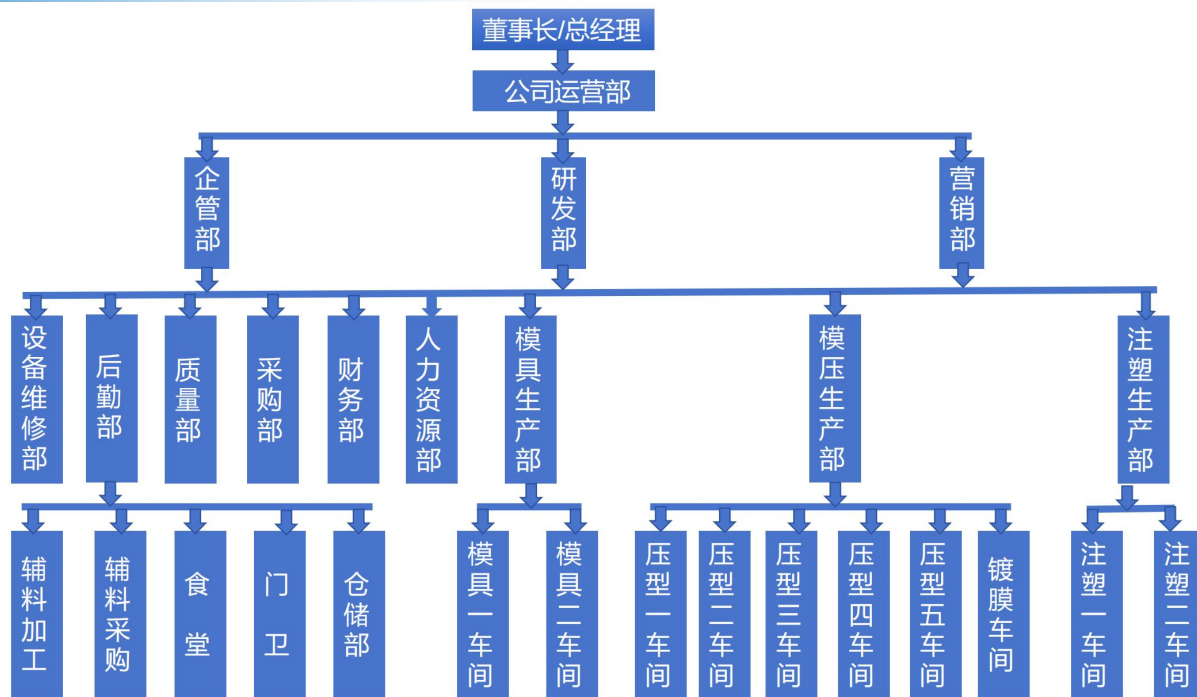


山东宇影光学仪器有限公司是一家专注于菲涅尔透镜研发、设计、制造和销售的高新技术企业，公司始建于1970年，前身为临邑无线电配件厂，1976年开始生产菲涅尔透镜，1992年企业改制后，正式更名为山东宇影光学仪器有限公司，逐步成长为国内菲涅尔透镜领域的领军企业。宇影注册资本1亿元，占地面积200余亩，建筑面积超6万平方米，现有员工600余人，技术研发人员80余人。我们拥有完整的模具制造、注塑成型、模压加工、镀膜、检测与装配能力，年产各类菲涅尔透镜超过1.6亿片。

经过五十余年的专注深耕，宇影光学已累计服务全球客户超过10000+。作为行业内少数同时掌握“自主设计+模具制造+批量生产”全流程能力的企业，我们始终坚持技术创新驱动发展，持续加大研发投入，致力于为客户提供定制化、差异化、高附加值的光学解决方案。



组织架构





发展历程

1968-1992

国营企业临邑洛北光学仪器厂，自行研发出国内首台专业制作菲涅尔透镜的自动化车床。



2000

新建厂区达三万多平米与美国3M、英国AGCO合作，供应教学投影仪透镜。



2002

组建注塑模具车间并研发生产人体红外感应透镜，进入LCD投影机市场。



2004

组建光伏透镜研发团队，并研发出PMMA阵列式光伏透镜，硅凝胶钢化玻璃透镜。



2019

高新科技产业园的厂房开工建设，实现了激光电视抗光幕布的量产。



2016

生产销售人体红外感应透镜近亿只同时通过了环境管理体系、职业健康管理体系认证。



2011

四条聚光光伏透镜生产车间投入使用，成为国内外主要聚光光伏透镜供应商。



2021

进入3D打印领域，并批量供应理想汽车HUD透镜。重点扩展投影、红外、LED照明、汽车HUD市场等。镀膜车间建立并投入使用。

2023

获得山东省“专精特新小巨人”称号，并通过了汽车质量管理体系认证，重视研发投入，不断扩展菲涅尔透镜的应用，及时高效的服务于客户。

2024

镀膜工艺成熟，开始应用于各个领域。获得SA8000社会责任管理体系认证。





企业实力

菲涅尔模具制作

最大可制作直径2200mm模具，多台高精密菲涅尔模具专用机床，多台线性菲涅尔模具专用机床(最大可加工尺寸1500*2500mm)，多台超精密单点金刚石车床。齿距最小0.02mm，齿尖小于0.003mm，表面粗糙度 $Ra < 2nm$ ，面形精度 $PV < 0.2\mu m$ 。

压型车间

我公司有一支庞大的压型生产线，平均日生产模压镜片5-10万余片。并拥有千级净化车间，满足高端客户的需求。



注塑模具

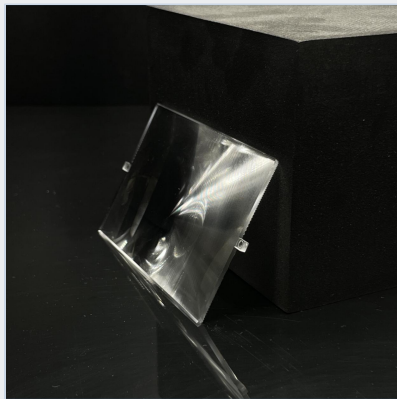
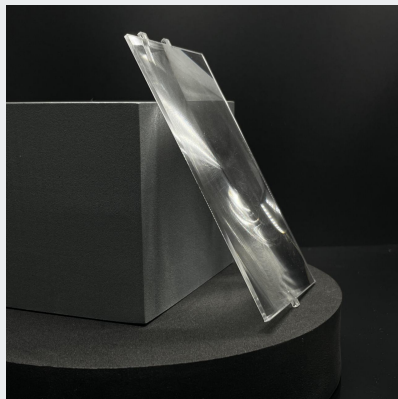
我司拥有50余台高精密注塑模具加工设备，年生产各种注塑模具300余付。

注塑车间

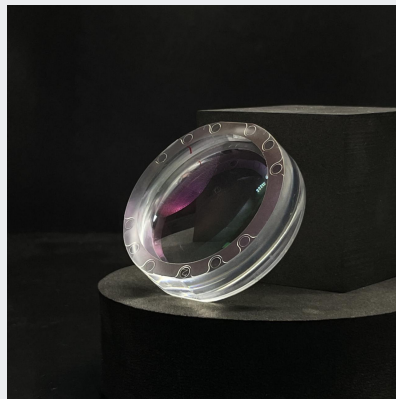
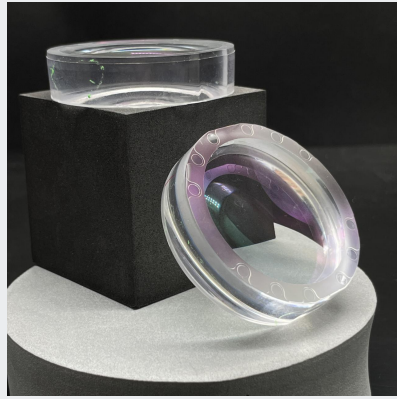
拥有进口高精度电动注塑机，大吨位立式、卧式注塑机共计100余台，保证客户质量，同时更能保证客户的时效。

投影机透镜

投影机镜片



投影机镜头

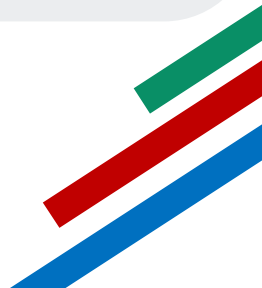
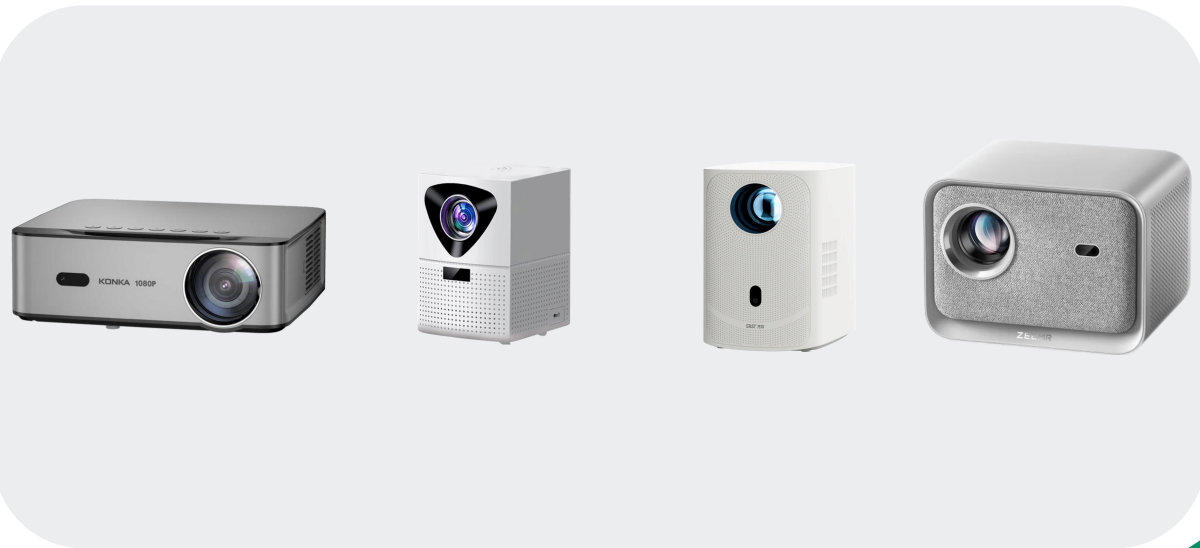


投影机用菲涅尔透镜可提高投影机画面的分辨率、清晰度、亮度等。菲涅尔透镜在投影仪中分为前、后菲镜，提升了光线利用效率。



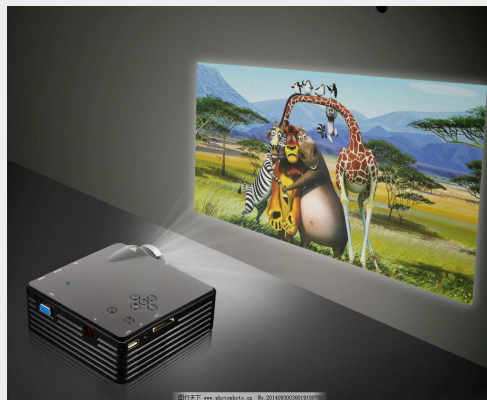
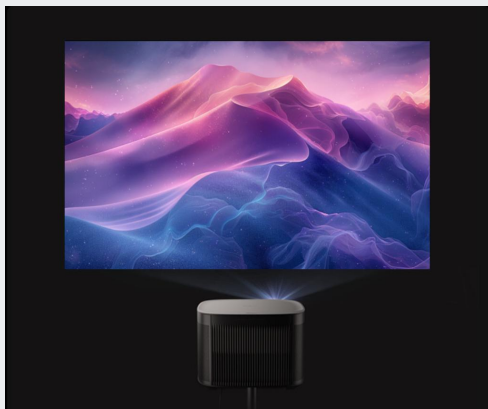
投影机透镜

我司把螺纹齿距、齿形做到合理化，并为抬高画面，增加梯形校正范围，把透镜聚光物镜采用偏心，使投影机不管是吊装还是放在桌面上，均能达到良好的收视效果。



投影机透镜

产品应用



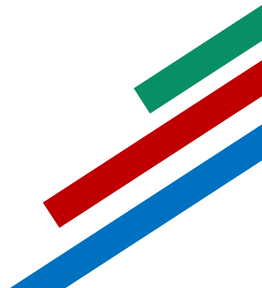


红外感应透镜



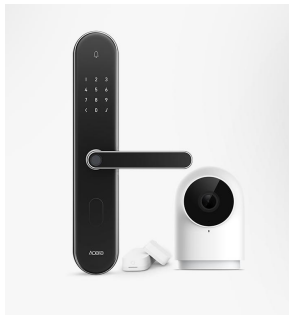
本公司所有产品所使用的模具都为原始模具拼制，保留最真实准确的设计。

（设计评估-模具制作--生产检测--批量全部在公司内部完成）





红外感应透镜



智能家居



户外相机



安防监控

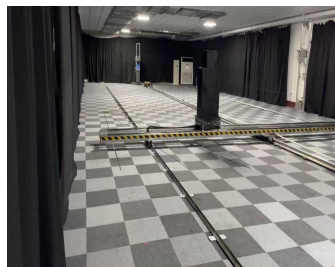


感应照明

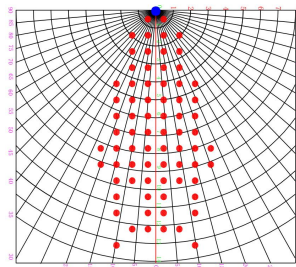
产品应用



模具



打点测试图

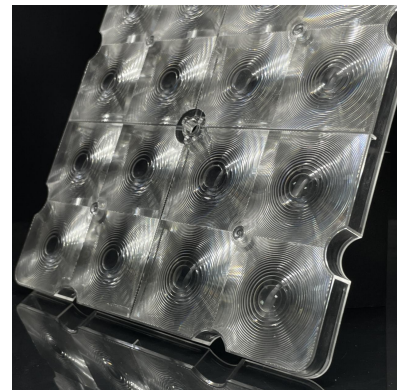
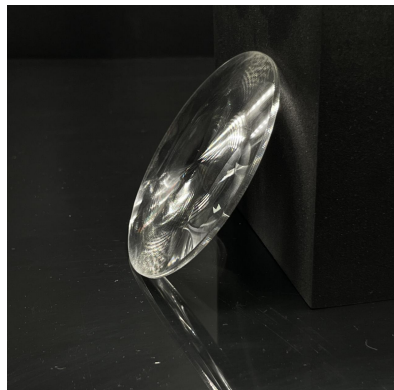


注塑机

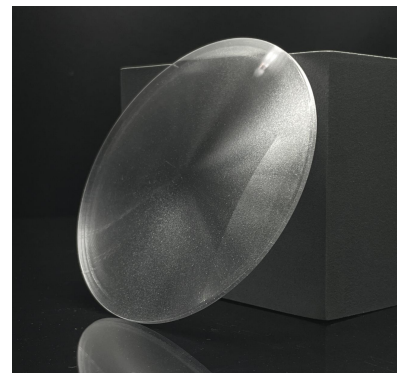
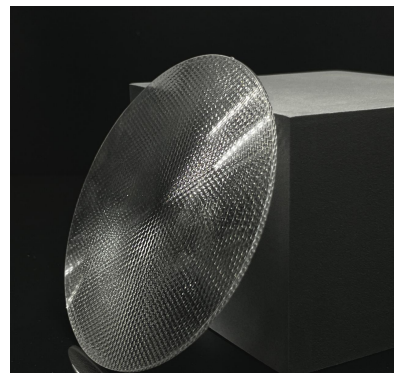
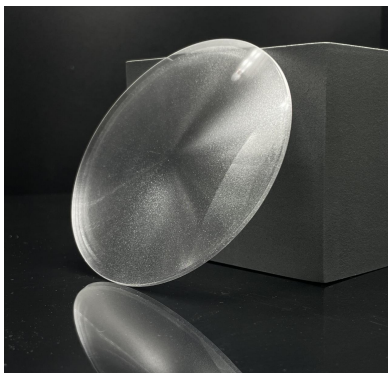
测试生产

LED透镜

LED透镜



复眼、砂





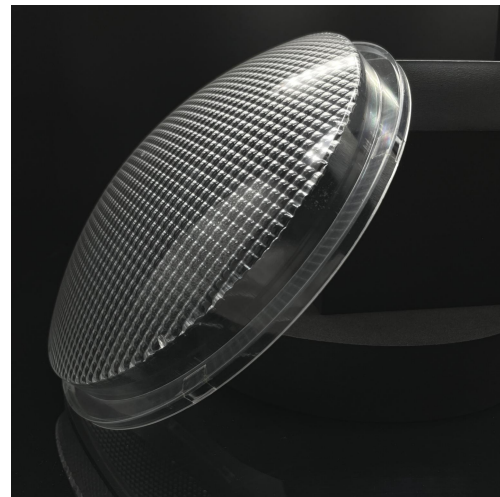
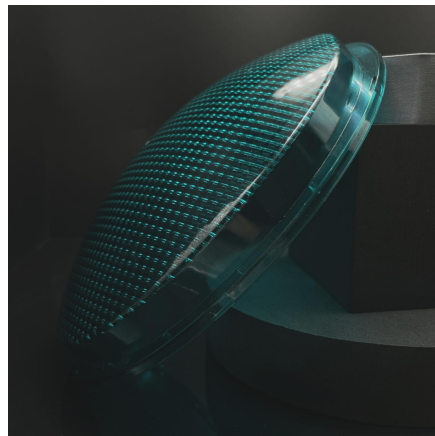
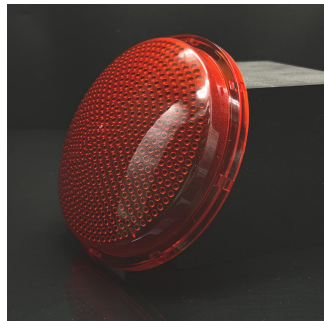
LED透镜

菲涅尔透镜灯罩用于LED配光，可起到增加光效，提高亮度的效果。相对于同一透镜与LED灯，焦距不同、距离不同，可任意设定出射光角度，单颗灯或者多颗阵列LED灯均可根据需求设计。现已广泛用于LED投光灯、舞台灯、照明灯、景观灯、交通信号灯等各种灯具。

可加工微阵列透镜，粗糙度小于 $0.015\mu\text{m}$ ，可生产最大片型微阵列透 $1000\text{mm}\times 800\text{mm}$ 。



交通信号灯【外罩】

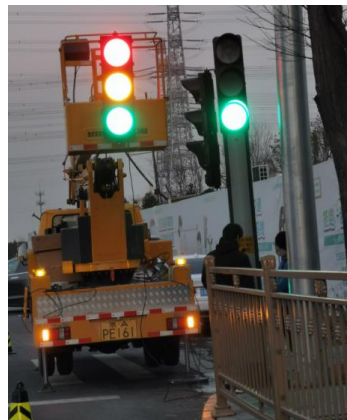


专门用于大功率交通信号灯的菲涅尔透镜，雾霾天气穿透力是常规交通信号灯的2倍能达到400米。



交通信号灯

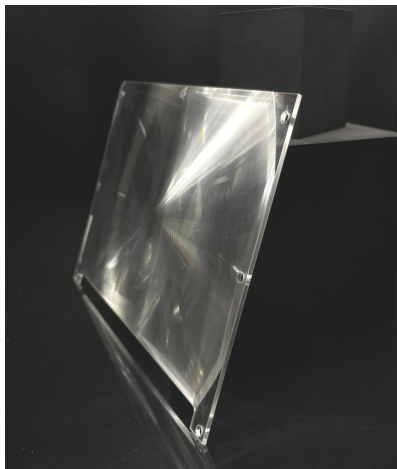
产品应用



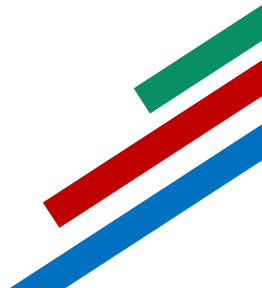
目前我司生产的交通信号灯系列透镜在广州、上海等城市道路应用较为广泛。



3D打印透镜



3D打印透镜能够提高光线垂直度，从而提升成型的面光强度、打印精度，使打印产品更加细腻。



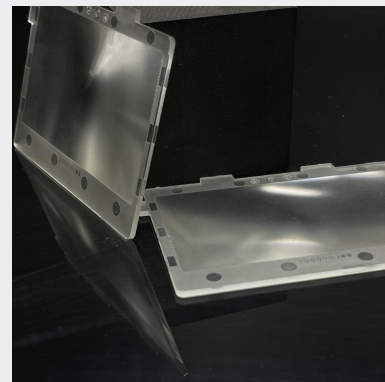
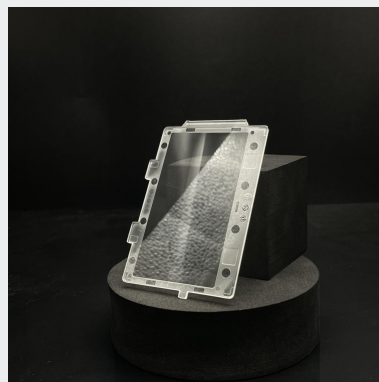
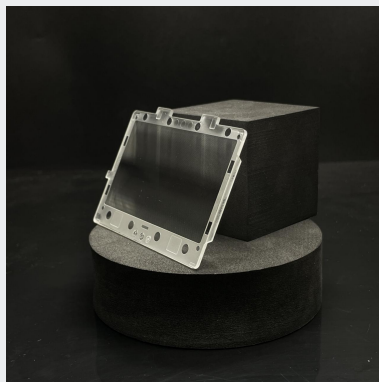
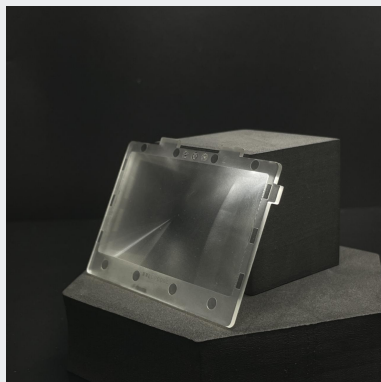
3D打印透镜

产品应用

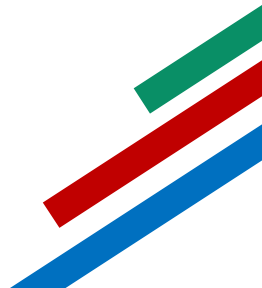
菲涅尔透镜在3D打印机中可以改变光学角度，使模型表面更加美观，可根据客户需求加工定制，应用于动漫手办、珠宝设计、教育学习、医疗齿科等领域。



HUD透镜

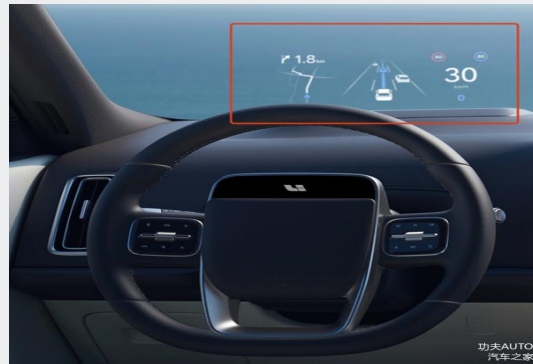


HUD透镜是HUD系统的核心组件，广泛应用于汽车、航空等领域。



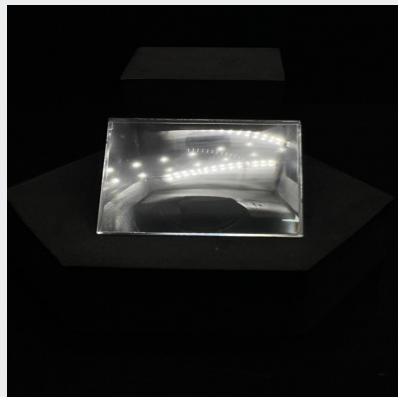
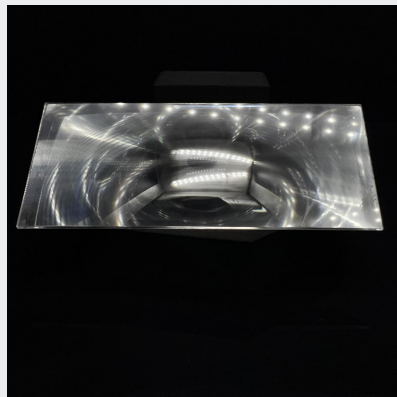
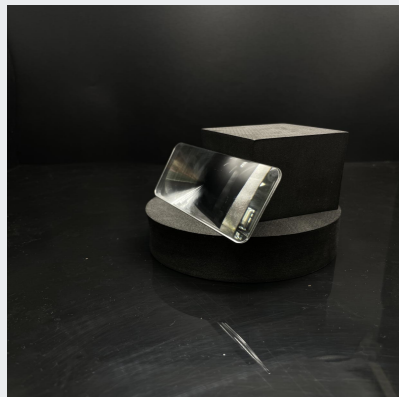
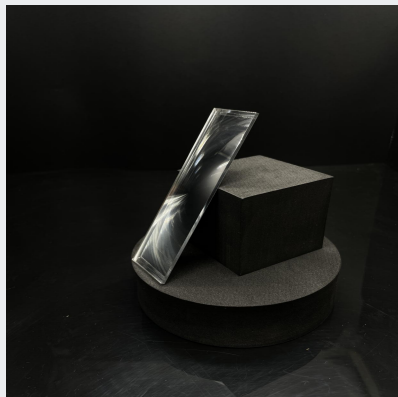
HUD透镜

产品应用

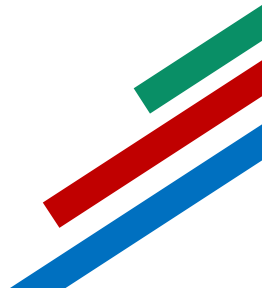


HUD透镜作用是把时速、导航等行车信息，投影到驾驶员前面的挡风玻璃上，让驾驶员尽可能不把视线离开前方。

广角镜



在菲涅尔透镜的基础上采用了镀膜工艺，达到反射效果，避免出现色差问题。





广角镜

产品应用



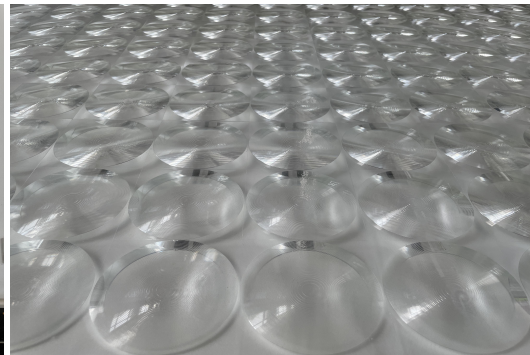
产品广泛应用于ATM机。



太阳能透镜



SOG透镜



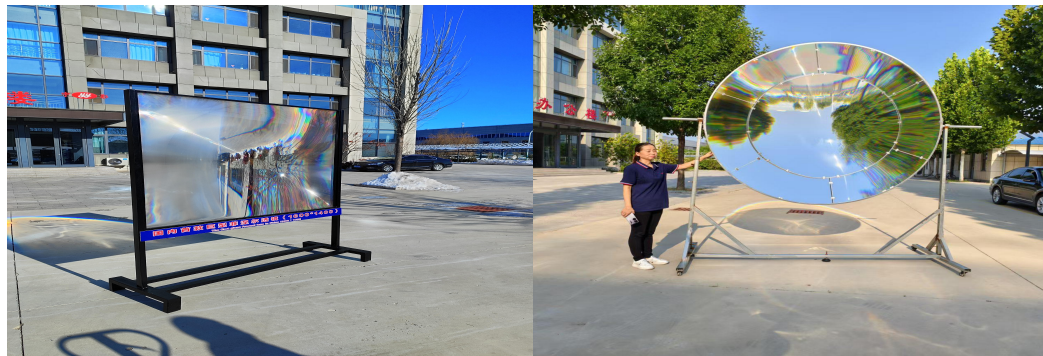
菲涅尔SOG透镜利用SOG材料的特性，选用了超白钢化玻璃作基板。结合菲涅尔透镜的设计，实现轻薄、更高效的应用功能。



太阳能透镜



集热透镜



宇影可生产直径2.2m大型菲涅尔透镜，可根据客户需求制作不同的焦距。还可以根据客户需求制作线性菲涅尔透镜，凭借完美的成型工艺，保证最大的聚光效率。菲涅尔透镜克服了普通透镜重量大的缺点，且应用结构简单。

太阳能透镜

产品应用



太阳能发电

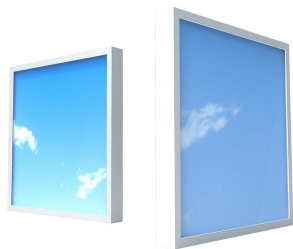
太阳能发电

太阳灶

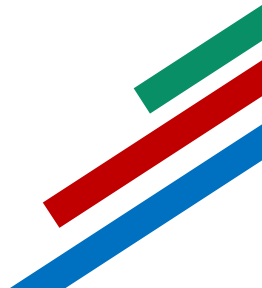
物理实验



晴空灯透镜



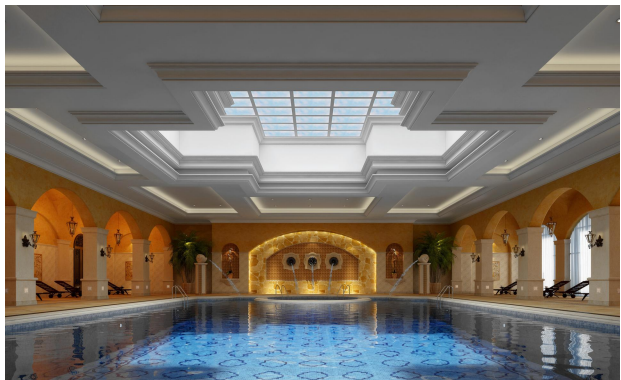
Baidu 百科





晴空灯透镜

产品应用



其主要用于智能天窗，能够确保天窗的高透光率，同时减少光学畸变，提供清晰地视野。



菲涅尔放大镜



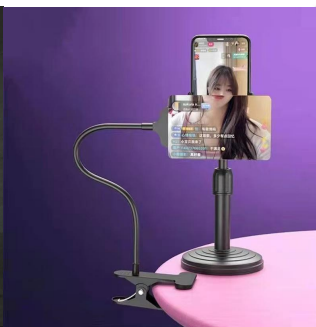
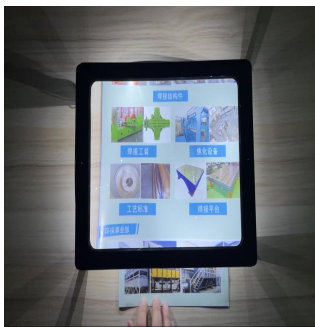
屏幕放大镜



书签放大镜



支架放大镜

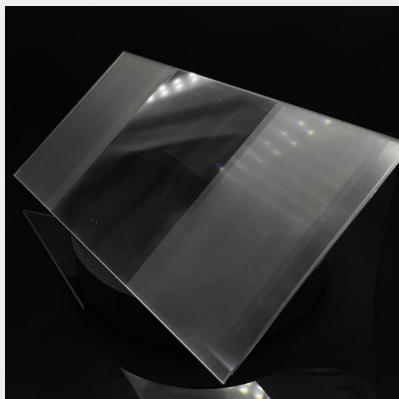


多功能金属夹
可立可夹
轻轻松松固定，可夹桌面或立在桌面

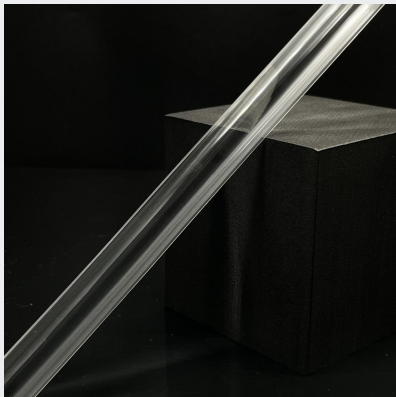
夹在边角

平放桌面

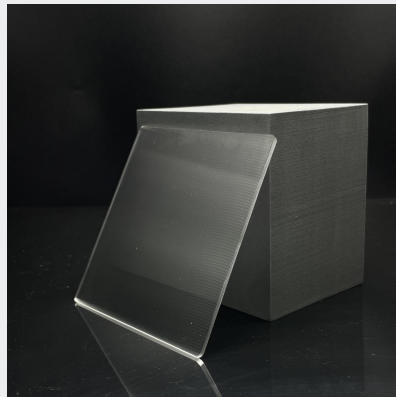
其他产品



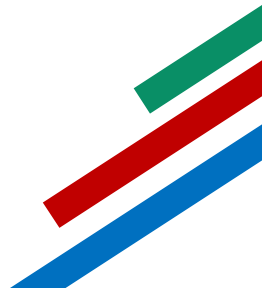
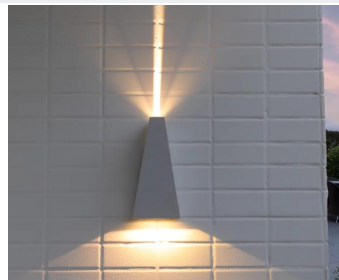
偏光镜



线性菲涅尔

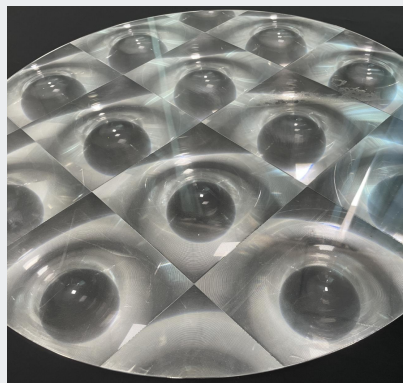


柱面镜

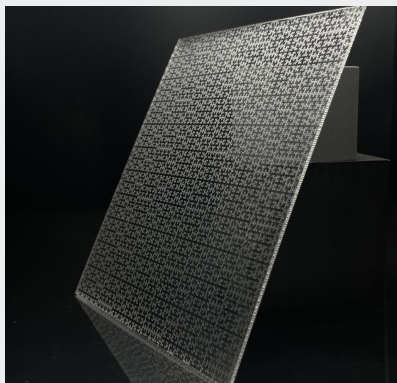




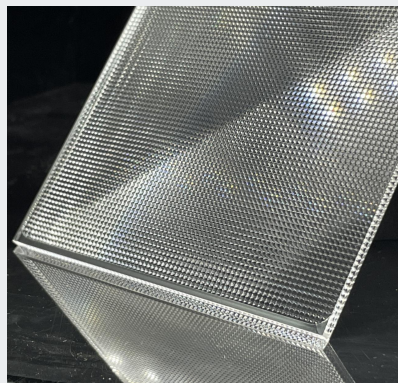
其他产品



室内导光扩散镜



微阵列透镜



反光棱镜





企业风貌



宇宙浩瀚



影光永恒



企业风貌

目前我司有十个生产车间，有专业的光学设计师、模具设计师、工艺师、质量工程师，测试团队及各环节熟练专业的一线团队，确保每一个产品满足客户需求，为客户服务是我们一成不变的追求。



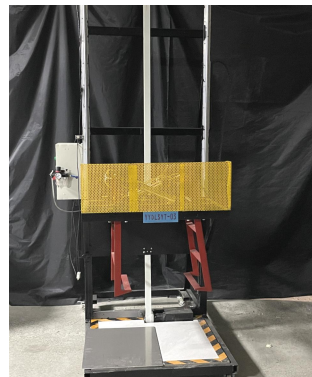
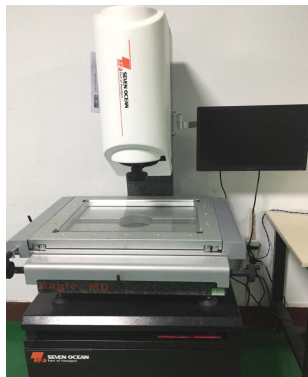


企业风貌

多台专用车床慢走丝、镜面火花机等模具加工设备。满足不同需求高精度的模具加工。



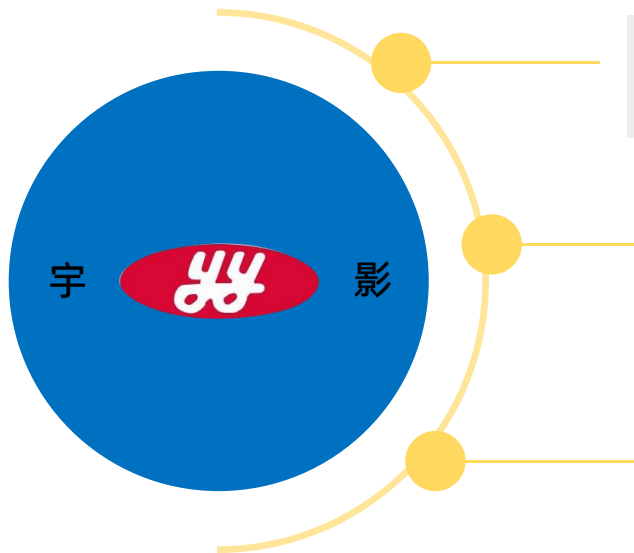
企业风貌



部分检测设备及场地



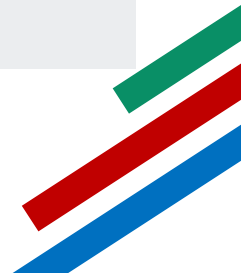
企业文化



宇影尊重每一个员工的成长，每个人是团队的一份子，只有个人不断进步，团队才能进步。

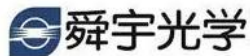
宇影始终坚信：只有优秀的团队才能让企业永远焕发青春的力量，并不断取得胜利。

为客户创造价值，为员工创造前途，为社会创造繁荣。





合作客户





企业愿景

宇



影



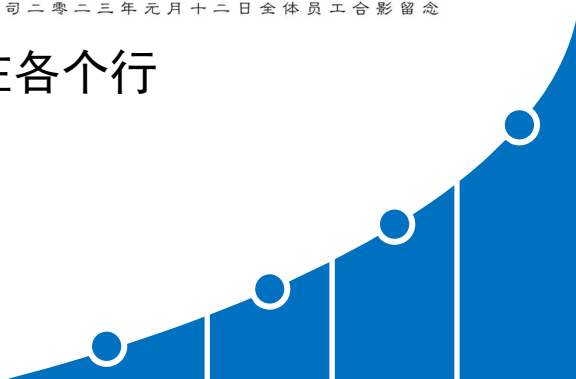
山东宇影光学仪器有限公司二零二三年元月十二日全体员工合影留念



引领菲涅透镜在各个行业应用



研发各种新型菲涅尔透镜，
满足市场需求





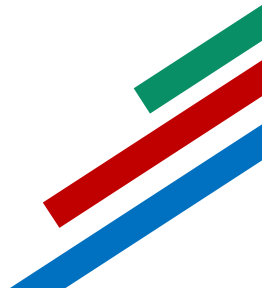
未来规划

赋能行
业创新

聚焦可
持续增长

开拓新
市场领
域

成为行
业标杆

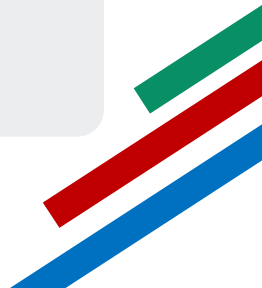




企业荣誉

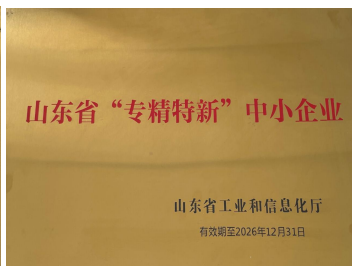
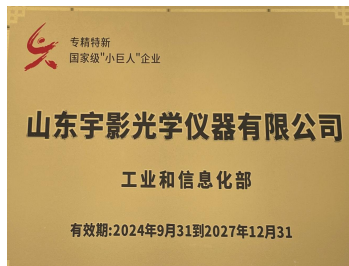


SA8000、ISO9001、ISO14001、IATF16949等认证证书。





企业荣誉



公司先后获得国家级高新技术企业，国家级小巨人企业、山东省专精特新小巨人企业、省级两化融合优秀企业、“好品山东”、“齐鲁精品”等荣誉称号。

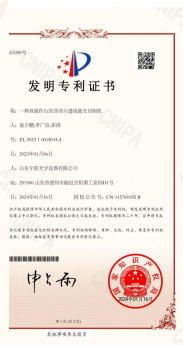
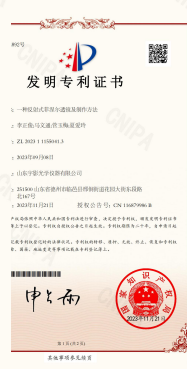
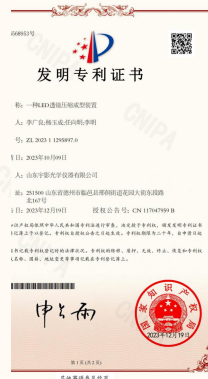
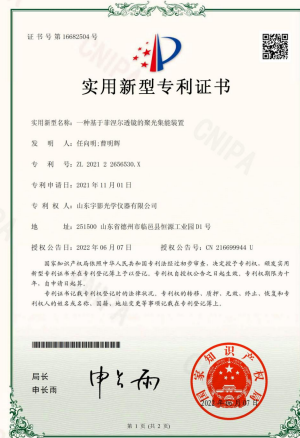
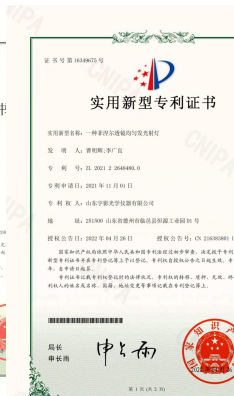
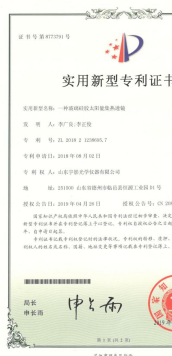
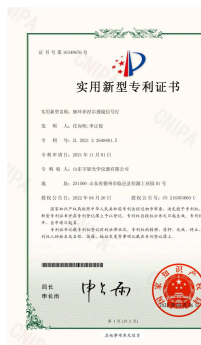


企业荣誉

宇



影

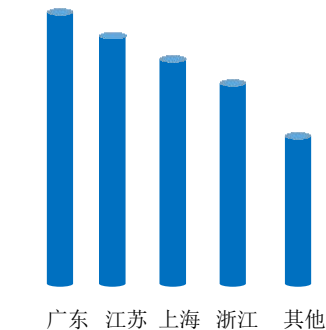


多项发明专利、实用新型专利等

业务分布



国内业务覆盖范围



主要分布在江浙沪、广东等地区。

国际业务覆盖范围

产品遍布全球多个国家，主要销往美国、欧洲、印度、日本、韩国、越南等国家和地区。



联系我们



地址：山东省德州市临邑县邢侗街道花园大街东段路北167号

邮箱：qingxia.gong@yuying-sd.com

传真：0534-4362995

销售热线：0534-4233380

公司网址：www.keying-ly.com

深圳办事处

深圳市宝安区新桥街道黄埔社区沙井东环路227号仁恒世纪荟大厦1栋 A座901

山东宇影——专注于菲涅尔透镜制造

谢谢观看感谢您的观看，并期待与您的合作！